

PŘÍDAVNÁ OSVĚTLENÍ ARSENAL

HUSÍ KRKY a KOOV 2109

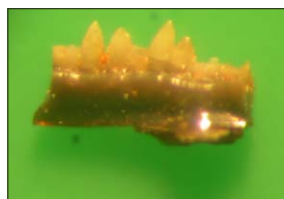


PŘÍDAVNÁ OSVĚTLENÍ ARSENAL MODELY KRUHOVÉ OSVĚTLENÍ 2109 A HUSÍ KRKY 2109 SE 150W ZDROJEM

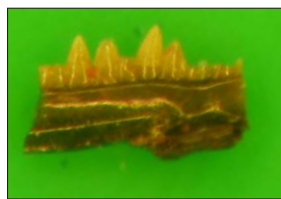
jsou univerzální osvětlovače z optických vláken s **výkonným 150W zdrojem s plynulou regulací intenzity osvětlení ①** určené pro osvětlení objektu v zorném poli libovolného stereoskopického mikroskopu. Vydávají **studené světlo**, takže je můžete využít i k osvětlení objektů, citlivých na teplo, například živých kultur, krystalů apod. Zdroj osvětlení má zabudovaný **otočný disk s barevnými filtry ②**, což výrazně zvyšuje variabilitu osvětlení, jelikož **uvidíte i detaily, které jsou při běžném osvětlení neviditelné.**

Výhodou Husík krků 2109 je možnost nasvítit pozorovaný objekt přesně podle Vašich požadavků a maximálně tak **eliminovat nežádoucí stíny**. Pomocí **fokusačních koncovek ③** si pohodlně přizpůsobíte i velikost světelného kužele přesně podle Vašich požadavků.

Verzi modelu s kruhovým osvětlením KOOV 2109 lze připojit ke stereoskopickým mikroskopům ARSENAL řady STC 9, SZS 10, SZP 11, SZP 31 a MBS-10. Na přání zákazníka lze KOOV přizpůsobit také k většině stereoskopických mikroskopů jiných značek. Při osvětlování lesknoucích se předmětů je možné vložit do objímky KOOV tzv. **Polarizační zařízení - KOOV2109-PZ ④** **eliminuje nežádoucí odlesky**, časté při pozorování lesklých předmětů, jako jsou např. kovové předměty, umělá střeva a podobné objekty, a uvidíte tak i **detaily, které jsou při běžném osvětlení neviditelné.**



Objekt nasvícený pouze běžným osvětlením stereomikroskopu z jedné strany.

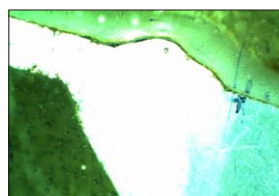


Eliminace nežádoucích stínů a odlesků díky nasvícení ze dvou stran pomocí **Husíků krků 2109**.

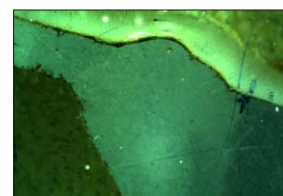


KOOV 2109 se 150W zdrojem s polarizačním zařízením

POLARIZAČNÍ ZAŘÍZENÍ NYNÍ SOUČÁSTÍ KOOV 2109 V CENĚ 2 000,- MÍSTO OBVYKLÝCH 4 000,-!



Osvětlení pouze pomocí stereomikroskopu. Pozorovaný objekt je výrazně přesvícený.



Zcela rovnoměrné osvětlení bez odlesků s použitím **KOOV 2109** s polarizačním zařízením.



Husí krky 2109 se 150W zdrojem

KRUHOVÉ OSVĚTLENÍ KOOV 2109 I HUSÍ KRKY 2109 SE SKLÁDAJÍ ZE DVOU ČÁSTÍ:

1. zdroj s plynulou regulací intenzity osvětlení (zajištěnou pomocí reostatu), vybaveného výkonnou 150W halogenovou lampou s reflexní parabolou, která poskytuje maximální možnou intenzitu osvětlení, a diskem s barevnými filtry (modrý, červený, matný, žlutý). Světlo, vydávané 150W zdrojem je tzv. **studené světlo**, proto nedochází k zahřívání pozorovaného objektu.

2. osvětlovací část

Kruhové osvětlení KOOV 2109:

z koncového kruhu, do kterého je světlo vedeno od 150W halogenové žárovky osvětlovacího zdroje svazkem optických vláken, a umožňuje ideální, zcela rovnoměrné osvětlení pozorovaného předmětu světlem, které nevrhá stín.

Husí krky 2109:

ze dvou samonosných svazků optických vláken, izolovaných v nerezové oceli, které zaručují přesné nasměrování světla na pozorovaný objekt z obou stran a tím i eliminaci nežádoucího stínu. Konec svazků optických vláken je osazen fokusačními koncovkami ③, díky kterým můžete měnit velikost světelné skvrny a nastavit si tak optimální osvětlení právě pro Váš objekt.

TECHNICKÉ ÚDAJE:

PRŮMĚR SVAZKU OPTICKÝCH VLÁKEN

- KOOV 2109: 8 mm/Husí krky 2109: 5 mm

PRŮMĚR KABELU

- 13 mm

DÉLKA SVAZKU OPTICKÝCH VLÁKEN KE KONCOVÉMU KRUHU U KOOV 2109

- 940 mm

VNITŘNÍ PRŮMĚR KONCOVÉHO KRUHU U KOOV 2109

- 66 mm (pro uchycení)

DÉLKA JEDNOHO RAMENE OPTICKÝCH VLÁKEN U HUSÍCH KRKŮ 2109

- 540 mm (včetně fokusační koncovky), na každém rameni je 1 **fokusační koncovka ③**, která je již součástí základní výbavy

OSVĚTLENÍ

- halogenová lampa s reflexní parabolou 21V 150W s plynulou regulací intenzity, vstupní napětí a frekvence 230V, 50 Hz, příkon max. 150W

FILTRY

- zabudovaný **otočný disk s barevnými filtry** (modrý, matný, červený, žlutý) ve zdroji osvětlení

HMOTNOST PŘÍSTROJE/HMOTNOST BALENÍ

- 3,7 kg/4,2 kg



KOOV 2109 se 150W zdrojem.



Díky fokusačním koncovkám můžete přizpůsobit velikost světelné skvrny právě pro Vámi pozorovaný objekt.



Vstupní koncovka Husích krků 2109 do zdroje 150W.

