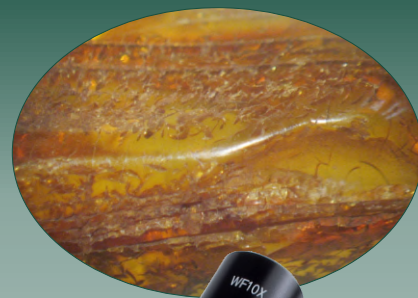


MONOKULÁRNÍ LUPY ARSENAL

ŘADA NTM 100



MONOKULÁRNÍ LUPA ARSENAL ŘADA NTM 100

je speciální optický přístroj, dokonalý pomocník, který využijí jak mladí a začínající pozorovatelé, tak například i mateřské či základní školy. Jeho velkou výhodou, oproti klasickým žákovským mikroskopům, je, že nemusíte mít připravený trvalý preparát, ani jej sami nemusíte složitě vyrábět, ale můžete pod něj vložit libovolný trojrozměrný předmět, který třeba najdete na toulkách v přírodě (brouka, kámen nebo krásný květ či list), ale i takové předměty, jako jsou mince, bankovky, poštovní známky aj. Je tedy vhodný jak v případě, že jste milovníkem přírody a přírodních věd, tak i pokud jste technicky zaměřený domácí kutil.

Vzhledem k jeho malým rozměrům i nízké hmotnosti (pouze 1,3 kg) si jej můžete vzít s sebou do přírody a pozorovat přímo v terénu, a také snadno přenášet z místa na místo. Zvětšení 10x nebo 20x.

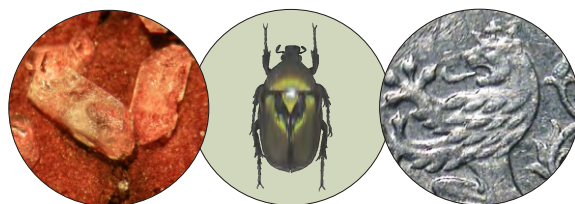
širokoúhlé
okuláry



WF 20x



Možnosti lupy NTM 100 můžete rozšířit připojením digitální kamery CMOS, která slouží nejen jako kamera pro on-line sledování obrazu z mikroskopu, ale i jako digitální fotoaparát. Pomocí praktického softwaru s ní můžete pořizovat obrázky jediným kliknutím myši a přenášet je přímo do PC. Ve školách je velmi praktickou pomůckou pro přenos obrazu z mikroskopu na interaktivní tabule.



TECHNICKÉ ÚDAJE

■ ROZSAH ZVĚTŠENÍ

- 10x (model NTM 100-1 s objektivem 1x) nebo 20x (model NTM 100-2 s objektivem 2x)

■ VIZUÁLNÍ HLAVICE

- úhel sklonu 45°
- volně otočná o 360° (bez nutnosti povolit a opětovně utáhnout)

■ OKULÁR

- širokoúhlý okulár WF 10x
- fixován proti vypadnutí či vyjmutí

■ OBJEKTIV

- 1x (model NTM 100-1) nebo 2x (model NTM 100-2)

■ PRACOVNÍ STOLEK

- rozměry 170 x 115 mm se dvěma pružinovými držáky preparátu
- černobílá pracovní podložka o průměru 60 mm

■ OSTŘENÍ

- pohyb optické hlavice po vertikální tyči v rozsahu 40 mm
- ostření v rozsahu 40 mm

■ PRACOVNÍ VZDÁLENOST

- 50 mm

■ MAXIMÁLNÍ VÝŠKA POZOROVANÉHO PŘEDMĚTU

- 50 mm

■ HMOTNOST PŘÍSTROJE/HMOTNOST PŘÍSTROJE VČETNĚ OBALU

- 1,3 kg/1,9 kg

■ ROZMĚRY PŘÍSTROJE/ROZMĚRY BALENÍ

- v. 260 x š. 240 x h. 113 mm/v. 340 x š. 240 x h. 155 mm
- balení v polystyrenové krabici a vnějším kartonu

MOŽNOST DOKOMPLETOVÁNÍ DALŠÍM PŘÍSLUŠENSTVÍM

- širokoúhlý okulár WF 10x MK s měřítkem a křížem
- širokoúhlý okulár WF 16x, WF 20x
- objektivový mikrometr pro stereomikroskopy
- přídatná osvětlení (Husí krky)
- digitální kamery CMOS

