

# STEREOSKOPICKÉ MIKROSKOPY ARSENAL

## ŘADA SZP 1100 ZOOM



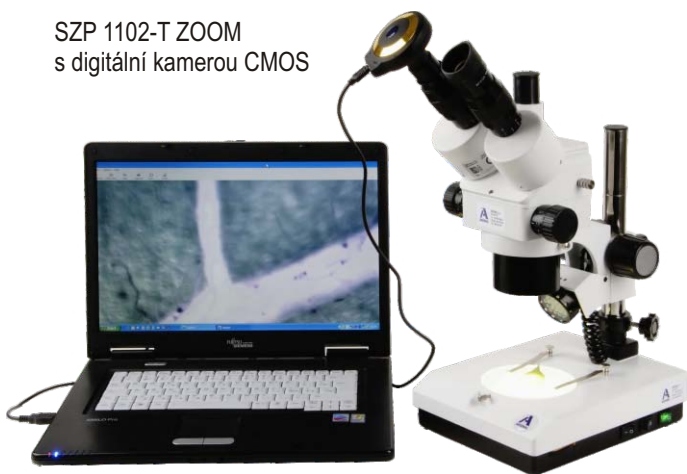
### STEREOSKOPICKÉ MIKROSKOPY ARSENAL ŘADA SZP 1100 ZOOM

jsou **profesionální** stereoskopické mikroskopy se zoomem a **s kvalitní optikou** pro komfortní pozorování trojrozměrných předmětů v dopadajícím i procházejícím světle. Již v základní sadě jsou vybaveny **ultraširokoúhlými okuláry WFH 10x/23 mm** ❶, takže můžete pozorovat i s brýlemi. K okulárům dostanete **očnice** ❷, při pozorování vás tak **nebude rušit boční světlo**. Součástí modelů SZP 1102 ZOOM a SZP 1102-T ZOOM je dokonalé a **výkonné síťové osvětlení**, které zaručuje zcela **rovnoměrné osvětlení celého širokého zorného pole**. Široký sortiment volitelného příslušenství umožňuje vyjít vstříc Vaším nejrozmanitějším požadavkům z různých oborů.



SZP 1102-T ZOOM

SZP 1102-T ZOOM  
s digitální kamerou CMOS



**Digitální kamery CMOS** pomohou **šetřit Vaše oči** při práci - obraz z mikroskopu můžete pohodlně sledovat na obrazovce Vašeho PC či notebooku. Pozorování na velké obrazovce ocení nejen vyučující, aby názorně předvedli studentům předmět pozorování, ale také ti, kteří potřebují kolegům ukázat vady či nedostatky sledovaných výrobků.

**SZP 1130 ZOOM** je vybaven stativem s pohyblivým ramenem. Tento model nalezne využití všude tam, kde nelze pozorovaným předmětem pohybovat. Pohyblivé rameno lze nastavit do jakékoliv polohy.

**SZP 1100 ZOOM** s lehkým stativem bez osvětlení. Stativ se nejčastěji používá v sestavě s kruhovým osvětlením KOOV a polarizačním zařízením pro odrušení nežádoucích odlesků.

**SZP 1120 ZOOM** s těžkým stativem je určen pro pozorování objemných předmětů, zejména pro vstupní i výstupní kontrolu kvality v průmyslu.



SZP 1130 ZOOM



SZP 1100 ZOOM



SZP 1120 ZOOM

## TECHNICKÉ PARAMETRY (MODELÝ SZP 1102 ZOOM/ SZP 1102-T ZOOM)


### ■ ROZSAH ZVĚTŠENÍ

- 7 - 45x (s volitelným příslušenstvím lze 2,1 - 225x)

### ■ STEREOSKOPICKÁ HLAVICE

- binokulární / trinokulární
- úhel sklonu 45°, otočná o 360°
- dioptrická aretace obou okulárových tubusů v rozmezí  $\pm 5D$
- nastavení očního rozestupu v rozsahu 55 - 80 mm

### ■ OKULÁRY

- ultraširokouhlé okuláry WFH 10x/23 mm  pro pozorování s brýlemi

### ■ OBJEKTIV

- zoom 0,7 - 4,5x (1:6,5)

### ■ ZMĚNA ZVĚTŠENÍ

- plynulá pomocí zoomu

### ■ PRACOVNÍ STOLEK

- pevný obdélníkový 180 x 210 mm (pracovní plocha 180 x 130 mm) s pružinovými držáky preparátu; kruhová skleněná pracovní podložka (průměr 99 mm)

### ■ OSTŘENÍ

- ostření v rozsahu 72 mm

### ■ MAXIMÁLNÍ VÝŠKA POZOROVANÉHO PŘEDMĚTU

- 160 mm (délka vodící tyče 160 mm, délka přídavné vodící tyče 70 mm)

### ■ PRACOVNÍ VZDÁLENOST

- 105 mm

### ■ OSVĚTLENÍ

- dokonalé zabudované síťové osvětlení pro pozorování v dopadajícím i procházejícím světle, které zajišťuje zcela rovnoměrné osvětlení celého širokého zorného pole
- vrchní osvětlení s plynulou regulací intenzity je zajištěno halogenovou žárovkou s reflexní parabolou 220-240V/6V, 15W s reflexním krytem a světelným filtrem (průměr 35 mm)
- spodní osvětlení s fluorescenční zářivkou 230V 5W
- možnost nastavit vrchní, spodní nebo smíšené (vrchní i spodní) osvětlení


### ■ HMOTNOST PŘÍSTROJE/HMOTNOST BALENÍ

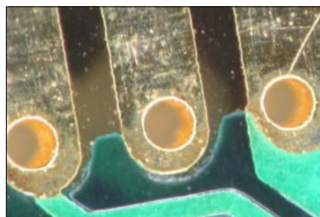
- 6,2 kg/ 8,4 kg

### ■ ROZMĚRY PŘÍSTROJE/ROZMĚRY BALENÍ

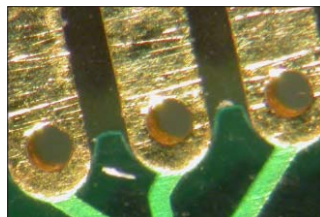
- v. 450 x š. 180 x h. 310 mm/v. 360 x š. 450 x h. 310 mm
- ve 2 polystyrenových krabicích a vnějším kartonu

### MOŽNOST DOKOMPLETOVÁNÍ DALŠÍM PŘÍSLUŠENSTVÍM

- ultraširokouhlý okulár WFH 10x/23 mm  MK s měřítkem a křížem, WF 20x MK s měřítkem a křížem, WF 20x M s měřítkem
- kalibrační sklíčko - objektivový mikrometr pro stereomikroskopy
- širokouhlé okuláry WF 5x, WF 15x, WF 20x, WF 25x
- předsádka se zvětšením 0,3x; 0,5x; 0,75x; 1,5x; 2x
- černobílá kruhová podložka (průměr 99 mm)
- Husí krk 2109 se zdrojem 150W (studené světlo - optická vlákna), Husí krk LED 301 3W
- Kruhové osvětlení z optických vláken KOOV 2109 se zdrojem 150W (studené světlo)
- polarizační zařízení PZ (pouze společně s kruhovým osvětlením z optických vláken KOOV)
- Kruhové osvětlení KLED 1448
- manuální měřicí stolek MSM-1, digitální měřicí stolek MSD-3, křížový stolek XY-1
- komponenty pro připojení snímacího zařízení (digitálního fotoaparátu, digitální kamery CMOS nebo snímací CCD kamery)



Plošný spoj bez polarizačního zařízení



Plošný spoj, osvětlený KOOV + PZ = eliminace nežádoucích



Kruhové LED diodové osvětlení KLED 1448 **nevrhá stíny, produkuje světlo se spektrem denního světla, šetří zrak a má příjemně nízkou spotřebu elektrické energie.** Doporučujeme zejména při fotografování.



Dvoubodový husí krk 2109 se zdrojem 150W - osvětlením z více stran eliminujete nežádoucí stíny. Díky barevným filtřům, které jsou již v základní sestavě, pozorujete preparát v různém osvětlení.



Měřicí stolek digitální MSD-3 umožňuje měření pozorovaných vzorků s přesností 0,001 mm. Informujte se na další posuvné a měřicí stolky ARSENAL. Oceníte je zvláště při velkých zvětšeních a pokud potřebujete plynule pohybovat pozorovaným předmětem.



Křížový stolek XY-1 pro maximálně přesný a plynulý pohyb pozorovaných objektů i velmi malých rozměrů.

