

LABORATORNÍ MIKROSKOPY ARSENAL

ŘADA LC 1600 LED

LABORATORNÍ MIKROSKOPY ARSENAL ŘADA LABO COMFORT 1600 LED

S těmito mikroskopy ve třech verzích zažijete, co to znamená **pohodlí při pozorování**. Váš preparát bude osvětlen bílým denním LED světlem ❶, jehož vlny nekmitají, takže vaše **oči budou svěží** i po déle trvající práci (kmitání světla při pozorování v mikroskopech s běžným zdrojem světla - halogenovou žárovkou nebo zářivkou - je hlavním zdrojem únavy očí).

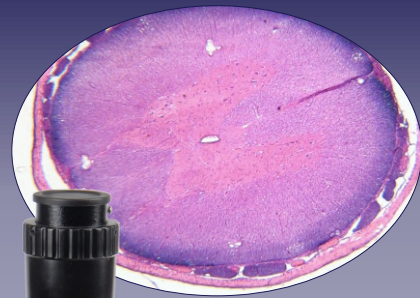
Vaše ruce budou **pohodlně ovládat jemné ostření** ❷, protože ovladač je vybaven ergonomickými jamkami, do kterých vaše prsty lehce zapadnou a pro zaostření nebudete - na rozdíl od jiných mikroskopů - muset vyvinout žádnou námahu.

Přístroje jsou vybaveny **volně otočnou hlavicí** ❸, takže když chcete, aby se do mikroskopu podíval kolega nebo kamarád, nemusíte složitě povolovat a opět utahovat fixační šroub.

Mikroskop můžete **velmi snadno přenášet z místa na místo** - abyste jej mohli lehce uchopit, má praktický otvor v rameni stativu ❹.

Abyste při pozorování měli **vždy dostatek světla v zorném poli**, mikroskopy jsme vybavili centrovacím kondenzorem ❺, který Vám zajistí maximálně efektivní využití světla a tedy i ostrý a jasný obraz.

Mikroskopy řady LC 1600 LED jsou vhodné pro výuku na středních a vysokých školách, pro veterinární ambulance, pro zoologii, botaniku, mikrobiologii, histologii, cytologii, hematologii a další obory.



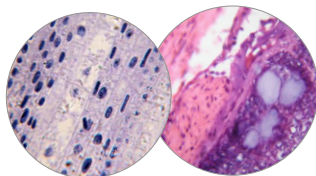
Trinokulární verze pro připojení digitální kamery a fotoграфování.

LC 1600-T LED



Monokulární verze pro jednoduché laboratorní aplikace nebo do školních lavic.

LCM 1600 LED



Binokulární verze je velmi oblíbená žáky vysokých škol nebo v laboratořích pro krátkodobou práci.



LC 1600 LED

TECHNICKÉ ÚDAJE

- **HLAVICE: MONOKULÁRNÍ** - modely LCM / **BINOKULÁRNÍ** - modely LC / **TRINOKULÁRNÍ** - modely LC-T
 - úhel sklonu 30°, volně otočná o 360° bez nutnosti povolit a opět utáhnout fixační šroub
 - nastavitelný oční rozstup v rozsahu 55 - 75 mm (pouze u binokulární, trinokulární)
 - pravý okulárový tubus je vybaven dioptrickou aretací v rozsahu $\pm 5D$ (mimo monokulární)
- **ROZSAH ZVĚŠENÍ, OKULÁRY A OBJEKTIVY**

Varianta	LCM - monokulární, LC - binokulární, LC-T - trinokulární		
Model	1600A	1600	1601
Celkové zvětšení	64 - 640x	40 - 1000x	40 - 1600x
Okuláry širokoúhlé	WF 16x	WF 10x	WF 10x, WF 16x
Objektivy achromatické	4x0,10; 10x0,25; 40x0,65	4x0,10; 10x0,25; 40x0,65 (odpružený); 100x1,25 (odpružený, olej.im.)	

- **REVOLVEROVÁ HLAVICE**
 - pro 4 objektivy
- **PRACOVNÍ STOLEK**
 - čtvercový křížový stolek 124 x 124 mm se svislými, koaxiálně uspořádanými otočnými knoflíky k ovládní příčného a podélného posuvu
 - rozsah pohybu 61 x 42 mm, stupnice 70 x 55 mm
- **OSTŘENÍ**
 - hrubé a jemné, které se provádí zdvihem stolku, je ovládáno koaxiálně uspořádanými otočnými knoflíky, umístěnými po obou stranách stativu; nastavitelná tuhost posuvu; rozsah zdvihu při makroaretaci 15 mm, mikroaretace je funkční v celém rozsahu pohybu
 - zaostřovací mechanismus je vybaven bezpečnostní záložkou, která zabráňuje poškození objektivu a preparátu při nežádoucím vzájemném kontaktu
- **KONDENZOR, CLONY, FILTRY**
 - centrovací kondenzor (N. A. 1,25) s výškovým posuvem
 - irisová aperturní clona
 - výklopná objímka pro vložení modrého, žlutého nebo zeleného světelného filtru, které jsou součástí základní výbavy
- **OSVĚTLENÍ**
 - zabudované LED diodové (tzv. bílé světlo) s životností až 50 000 hod a nastavitelnou intenzitou osvětlení, **bezpečné nízké napětí**
- **HMOTNOST A ROZMĚRY**

Model	LCM - monokulární	LC - binokulární	LC-T - trinokulární
Hmotnost (v kg)	3,7	4,1	4,5
Rozměry (v. x š. x h., v mm)	345 x 175 x 330	345 x 175 x 330	355 x 175 x 330

MOŽNOST DOKOMPLETOVÁNÍ DALŠÍM PŘÍSLUŠENSTVÍM

- planachromatické a semiplanachromatické objektivy
- širokoúhlé okuláry WF 5x, WF 20x a WF 10x MK s měřítkem a křížem
- objektivový mikrometr - kalibrační sklíčko 1mm/100 dílků
- zařízení pro fázový kontrast **LC 16-FK** k monokulární a binokulární verzi
- digitální fotoaparát s příslušenstvím pro mikrofotografii a digitální kamera CCD (pouze pro modely s trinokulární hlavici), digitální kamery CMOS (pro modely s monokulární, binokulární i trinokulární hlavici)



Trinokulární verze ve spojení s digitálním fotoaparátem vytváří digitální fotomikroskop.



Díky digitální kameře CMOS, kterou připojíte k jakémukoli verzi mikroskopu, můžete sledovat online obraz z mikroskopu na displeji Vašeho notebooku nebo PC a jediným kliknutím myši natáčet videozáznam či pořizovat fotografie v rozlišení až 5 Mpix. Pohodlná a levná varianta pořizování snímků - velmi žádaná a oblíbená.



Digitální kamery CMOS 530 nebo CMOS 550 lze připojit ke všem verzím mikroskopů.

