

LABORATORNÍ MIKROSKOPY ARSENAL

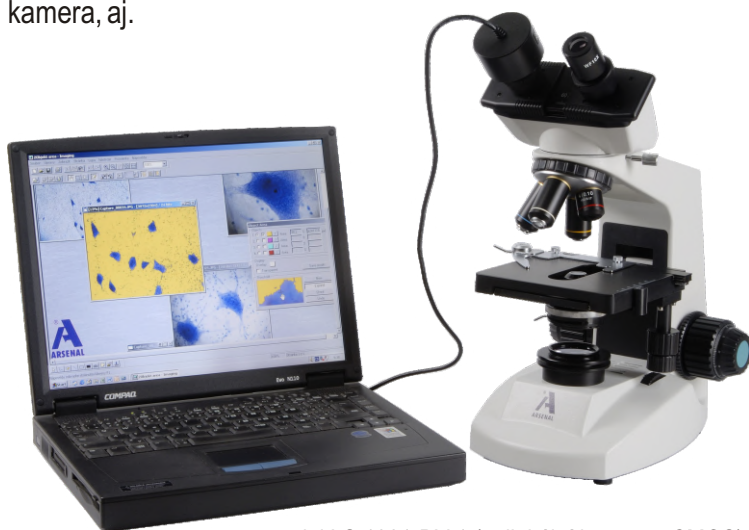
ŘADA LS 1000

LABORATORNÍ MIKROSKOPY ARSENAL ŘADA LABO STANDARD 1000

se širokým zorným polem a halogenovou lampou s reflexním krytem jsou moderní přístroje, které nahrazují modely řady LS 600, které jste si oblíbili zejména pro svůj velmi výhodný poměr cena/kvalita. Kompaktní modely řady LS 1000 již **dosahují technické vyspělosti laboratorních mikroskopů**, ale cenově se pohybují v příjemně nižší hladině na úrovni studentských modelů. Přístroje jsou vhodné ke každodennímu použití ve školách i k rutinnímu pozorování v laboratořích.

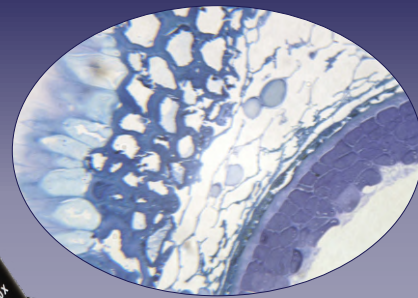
Modely jsou vybaveny **širokoúhlými okuláry ①** s o 2 mm širším zorným polem oproti svým předchůdcům řady LS 600, takže uvidíte **větší část pozorovaného vzorku než dříve**. Halogenová lampa s **reflexní parabolou ②** je dokonalejším typem osvětlení než klasická 20W halogenová žárovka, běžně používaná u těchto typů mikroskopů. Poskytuje **intenzivnější osvětlení díky reflexní parabole**, která násobí intenzitu světla, což je důležité hlavně u větších zvětšení a při fotografování.

Mikroskopy lze dokonaletoovat digitální kamerou CMOS, která umožňuje nejen promítání obrazu na notebook nebo monitor PC, ale také pořizování snímků přímo do PC. K dalším možnostem dovybavení patří např. trinokulární hlavice, barevná digitální CCD kamera, aj.



model LS 1001-DV 1 (s digitální kamerou CMOS)

Tento model je vybaven Abbéovým **kondenzorem ③**, který nemá žádné vyčnívající šrouby, **je tedy chráněn proti neoprávněnému vyjmutí**, což představuje **velikou výhodu zvláště pro školy**. **Žádný kus tohoto typu mikroskopu tak nezůstane nefunkční kvůli tomu, že si někdo „vypůjčil“ nebo ztratil kondenzor!**



model LS 1001

Digitální kamery CMOS pomáhají šetřit Vaše oči při práci, neboť můžete obraz pohodlně sledovat na displeji Vašeho notebooku či PC.

Pozorování na velké obrazovce ocení nejen vyučující, aby **názorně předvedli** studentům předmět pozorování či zkoumání, ale také Vy, kteří potřebujete kolegům ukázat pozorovaný vzorek a konzultovat výsledky pozorování.

Fotografie pak můžete pořizovat jediným kliknutím myši a rovnou je uložit do předem vybrané složky. Dle modelu CMOS kamery se rozlišení živého obrazu i snímku pohybuje od 1,3 Mpix do 5 Mpix.

TECHNICKÉ ÚDAJE (MODEL LS 1001)

■ ROZSAH ZVĚTŠENÍ

- 40 - 1 600x (s volitelným příslušenstvím až 2 000x)

■ BINOKULÁRNÍ HLAVICE

- úhel sklonu 45°, otočná o 360°

- nastavitelný oční rozestup v rozsahu 55 - 70 mm

- oba okulárové tubusy jsou vybaveny dioptrickou aretací v rozsahu $\pm 5D$

■ OKULÁRY

- širokoúhlé WF 10x/18 mm a WF 16x

■ REVOLVEROVÁ HLAVICE

- pro 4 objektivy

■ OBJEKTIVY

- achromatické 4x0,10; 10x0,25; 40x0,65 (odpružený); 100x1,25 (odpružený olej im.)

■ PRACOVNÍ STOLEK

- obdélníkový křížový stůl 130 x 140 mm se svislými, koaxiálně uspořádanými otočnými knoflíky k ovládání příčného a podélného posuvu

- rozsah pohybu 76 x 48 mm, stupnice 60 - 150 mm a 0 - 60 mm

■ OSTŘENÍ

- hrubé a jemné, které se provádí zdvihem stolku, je ovládáno koaxiálně uspořádanými otočnými knoflíky, umístěnými po obou stranách stativu; rozsah zdvihu při makroaretaaci 17 mm, mikroaretace je funkční v celém rozsahu pohybu makroaretace

- rozsah pohybu při jemném ostření v rámci jedné otáčky 0,2 mm; hodnota dílku stupnice mechanismu jemného ostření 0,001 mm

- zaostřovací mechanismus je vybaven nastavitelnou tuhostí posuvu a bezpečnostní záračkou, která zabraňuje poškození objektivu při kontaktu s preparátem

■ KONDENZOR, CLONY, FILTRY

- Abbéův kondenzor (N. A. 1,25) (výhoda pro školy - chráněn proti neoprávněnému vyjmutí)

- irisová aperturní clona

- modrý, žlutý a zelený světelný filtr

■ OSVĚTLENÍ

- zabudované osvětlení s výkonnou halogenovou lampou 12V 15W s reflexní parabolou, která násobí intenzitu osvětlení, a nastavitelnou intenzitou osvětlení; lampa je o 25% úspornější než běžná 20W žárovka

- osvětlení, které v bodě minima končí vypnutím osvětlení, čímž dochází k šetření lampy a prodloužení doby její životnosti

■ HMOTNOST PŘÍSTROJE/HMOTNOST BALENÍ

- 5,6 kg/6,5 kg

■ ROZMĚRY PŘÍSTROJE/ROZMĚRY BALENÍ

- v. 385 x š. 197 x h. 245 mm/v. 450 x š. 360 x h. 230 mm

MOŽNOST DOKOMPLETOVÁNÍ DALŠÍM PŘÍSLUŠENSTVÍM

■ monokulární nebo trinokulární hlavice

■ semiplanachromatické a planachromatické objektivy

■ širokoúhlé okuláry WF 5x, WF 20x a WF 10x s měřítkem a křížem

■ objektivový mikrometr - kalibrační sklíčko 1mm / 100 dílků

■ polarizační zařízení univerzální PZ

■ digitální fotoaparát s příslušenstvím pro mikrofotografii a digitální CCD kamera (pouze pro modely s trinokulární hlavicí), digitální kamery CMOS (pro modely s monokulární, binokulární trinokulární hlavicí)



Monokulární verze
LSM 1001



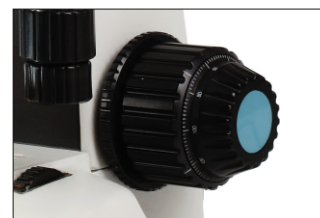
Trinokulární verze
LS 1001-T



Abbéův kondenzor ③ nemá žádné vyčnívající šrouby a je tak chráněn proti neoprávněnému vyjmutí - VÝHODA PRO ŠKOLY.



Výkonná halogenová lampa 12V 15W s reflexní parabolou ② dokonale a rovnoměrně osvětlí pozorovaný objekt. Díky reflexní parabole poskytuje intenzivnější osvětlení než běžná 20W žárovka, používaná u srovnatelných modelů (přestože ta má vyšší wattáž a tedy i o 25% vyšší spotřebu elektrické energie).



Koaxiální ovladače hrubého a jemného ostření s ergonomickým designem pro pohodlnou práci bez pocitu únavy.



Díky digitálním kamerám CMOS můžete sledovat on-line obraz přímo na monitoru PC a jediným kliknutím pořizovat fotografie o rozlišení až 5 Mpix.

