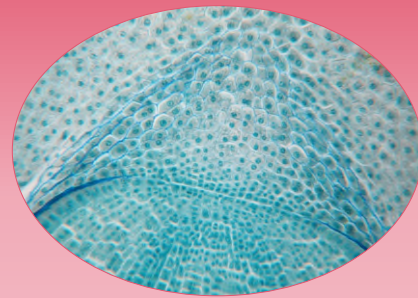


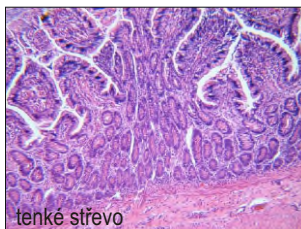
MIKROSKOPICKÉ PREPARÁTY ARSENAL

SADA 501

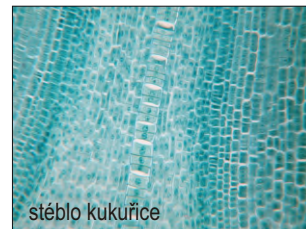


MIKROSKOPICKÉ PREPARÁTY SADA 501, 50 KS

1. Houba rodu Penicillium
2. Řasa rodu Closterium
3. List kapradiny, řez
4. Jehlice borovice, příčný řez
5. Stonek kukuřice, příčný řez
6. Stonek kukuřice, podélný řez
7. Stonek tykve, podélný řez
8. Stonek slunečnice, příčný řez
9. Kmen lípy, příčný řez
10. Kmen lípy, podélný řez
11. Pyl lilie
12. List jinanu dvojlaločného
13. Děložní list vikve
14. Plasmoderma (průduch v buňce)
15. List ptačího zobu, příčný řez
16. List jasmínu nahokvětého, příčný řez
17. List vrbovky (Epilobium)
18. Cibule - epidermis slupky
19. Písmeno „e“
20. Krásnoočko
21. Trepka
22. Nezmar
23. Nezmar, podélný řez
24. Dafnie
25. Vířník
26. Krevní nátěr (člověk)
27. Rybí šupina
28. Krevní nátěr (kuře)
29. Kosterní sval, podélný a příčný řez
30. Hladké svalstvo
31. Motorický neuron
32. Řez žaludkem
33. Tenké střevo, příčný řez
34. Mízní uzlina, řez
35. Mícha, příčný řez
36. Řasinkový epitel, řez
37. Nátěr lidského spermatu
38. Mravenec
39. Křídlo včely medonosné
40. Zadní noha včely



tenké střevo



stéblo kukuřice



jehlice borovice



včela medonosná
zadní noha

41. Tykadlo motýla
42. Noha mouchy
43. Noha komára
44. Řasa rodu Spirogyra (šroubatka) - konjugace
45. Řasa rodu Spirogyra (šroubatka)
46. Jednoduchý plochý epitel
47. Vrstevnatý plochý epitel, řez
48. Srdeční sval, řez
49. Játra, řez
50. Řez varletem

