

# MIKROSKOPICKÉ PREPARÁTY ARSENAL

## SADA 1201, 1202 a 1203



### MIKROSKOPICKÉ PREPARÁTY SADA 1201, 12 KS

1. Bob obecný (*Faba vulgaris*), epidermis listu, w. m.
2. Plíseň štětičkovec (*Penicillium* sp.), w. m.
3. Bičíkovec treпка (*Paramecium* sp.), w. m.
4. Vlákna hladkého svalstva, w. m.
5. Cibule, epidermis s jádrem, w. m.
6. Rybí šupina
7. Borovice (*Pinus* sp.), větvíčka, příčný řez
8. Šupinky epitelu z lidských úst
9. Nylonové vlákno, w. m.
10. Buchanka (*Daphnia* sp.), w. m.
11. Borovice (*Pinus* sp.), zralá pylová zrnka
12. Moucha domácí (*Musca domestica*), křídlo, w. m.

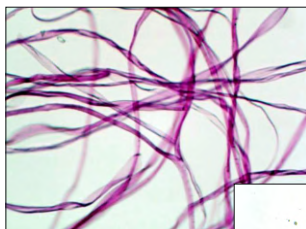


### MIKROSKOPICKÉ PREPARÁTY SADA 1202, 12 KS

1. Ptačí pero, w. m.
2. Zelená řasa (*Spirogyra* sp.), w. m.
3. Prvoklíček (protonema) mechorostu, w. m.
4. Pyl s klíčky, w. m.
5. Moucha domácí (*Musca domestica*), noha, w. m.
6. Krev žáby, nátěr
7. Bavlněné vlákno, w. m.
8. Korková bunčina, řez
9. Písmeno "e", w. m.
10. Motýlí křídlo se šupinkami, w. m.
11. List bavlníku, příčný řez
12. Polypovec nezmar (*Hydra* sp.), příčný řez

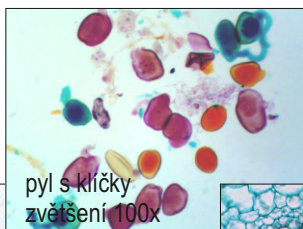
### MIKROSKOPICKÉ PREPARÁTY SADA 1203, 12 KS

1. Přeslice vodní (*Hydrilla verticillata*), list s buňkami, w. m.
2. Králík, chuťové pohárky, řez
3. Varle, řez
4. Klobouk houby, řez
5. Včela medonosná (*Apis mellifera*), zadní noha, w. m.
6. Včela medonosná (*Apis mellifera*), ústní ústrojí, w. m.
7. Jasmín nahokvětý (*Jasminum nudiflorum*), list, příčný řez
8. Větvíčka s letokruhy, příčný řez
9. Kolenchym - rostlinné pletivo s nepravidelně ztlustými stěnami
10. Xylem - dřevní cévní svazek, příčný řez
11. Ovarium, řez
12. Krásnoočko (*Euglena* sp.)

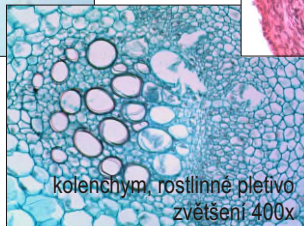


bavlněné vlákno  
zvětšení 100x

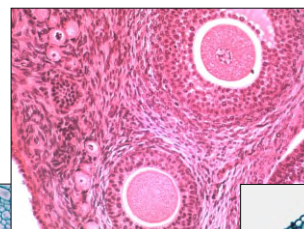
včela medonosná,  
zadní noha  
zvětšení 100x



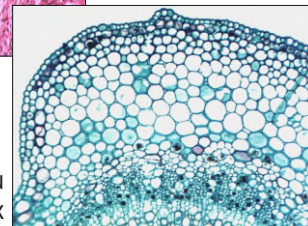
pyl s klíčky  
zvětšení 100x



kolenchym, rostlinné pletivo  
zvětšení 400x



ovarium, řez  
zvětšení 400x



list bavlníku  
zvětšení 40x

