

# STEREOSKOPICKÉ MIKROSKOPY ARSENAL

NOVINKA

## ŘADA SZP 10032-N ZOOM LED



### STEREOSKOPICKÉ MIKROSKOPY ARSENAL ŘADA SZP 10032-N ZOOM LED

jsou špičkové stereoskopické mikroskopy, u kterých Vás zaujme nejen technická dokonalost, ale i moderní design a příjemné ovládání. Jako jediné stereomikroskopy ARSENAL jsou modely řady SZP 10032-N ZOOM LED vybaveny **náklonnou hlavicí ⑥** s úhlem sklonu 0 - 40°, která se přizpůsobí Vaším individuálním nárokům na úhel, ve kterém budete pozorovat a vyhnete se nepříjemné únavě a bolesti za krkem. Modely řady SZP 10032-N ZOOM LED jsou vybavené vůbec **největším poměrem zoomu** ze všech stereomikroskopů ARSENAL a to **1:10 ①** s **rozsahem zvětšení 8 - 80x**. Velkou výhodou je pak **jemné ostření ②**, kterým doladíte ostrost i těch nejmenších detailů pozorovaného objektu. Většina stereomikroskopů je vybavena pouze hrubým ostřením. Maximální požitek z jasného a ostrého obrazu zaručují kvalitní **planachromatické objektivy ③**, které patří k jedněm z nejlepších a to proto, že jsou schopné zaostřit nejen střed zorného pole, ale i jeho okraje, takže nemusíte stále doostřovat. Kvalitu planachromatických objektivů oceníte nejen při běžném pozorování, ale zejména při fotografování, kde je každý nedostatek zobrazení ještě nápadnější. Model SZP 10032-N ZOOM LED je vybaven binokulární hlavicí a velmi jednoduchým způsobem, připevněním speciálního **třetího tubusu ④**, z něho můžete vytvořit trinokulární model SZP 10032-T-N ZOOM LED, ke kterému lze připojit digitální kameru. Výhodou trinokulárního modelu je pak možnost zároveň fotografovat a pozorovat. Řada SZP 10032-N ZOOM LED vyniká i **mimořádně výkonným LED osvětlením ⑤** s možností měnit úhel nasvícení. Intenzivní osvětlení přivítáte jak při pozorování s maximálním zvětšením, kdy je zapotřebí více světla, tak při fotografování pozorovaného předmětu. Mikroskopy lze dokompletovat např. kreslícím zařízením, úchylkoměrem pro měření v osách X, Y, Z ⑦ a LCD panelem.



Trinokulární verze  
SZP 10032-T-N ZOOM LED



SZP 10032-T-N-XYZ ZOOM LED  
s úchylkoměrem a křížovým stolem



SZP 10032-T-N-DV2050 ZOOM LED  
s úchylkoměrem a digitální kamerou



Binokulární verze  
SZP 10032-N ZOOM LED

## TECHNICKÉ ÚDAJE

### ■ ROZSAH ZVĚŠENÍ

- 8 - 80x (s volitelným příslušenstvím lze až 2,4 - 480x)

### ■ STEREOSKOPICKÁ HLAVICE

- **náklonná** - úhel sklonu 0 - 40°

- dioptrická aretace obou okulárů v rozmezí ± 5D

- nastavení očního rozestupu v rozsahu 60 - 145 mm

### ■ OKULÁRY

- ultraširokoúhlé okuláry **WFH 10x/22 mm D** s dioptrickou aretací pro pozorování s brýlemi

### ■ ZORNÉ POLE

- s okuláry WFH 10x/22 mm ze standardní sestavy 28 - 2,75 mm,

### ■ OBJEKTIVY

- **plachromatické** s koeficienty 0,8; 1,0; 2,0; 3,0; 4,0; 6,0; 8,0

- ZOOM 0,8 - 8,0x (1:10)

### ■ ZMĚNA ZVĚŠENÍ

- plynulá pomocí zoomu, možnost aretace zoomu

### ■ PRACOVNÍ STOLEK

- pevný obdélníkový 240 x 285 mm s pružinovými držáky preparátu a skleněnou a černobílou pracovní podložkou (průměr 100 mm)

- pracovní prostor 200 x 200 mm

### ■ OSTŘENÍ

- **hrubé i jemné ostření** v rozsahu 92 mm po vertikální tyči

### ■ MAXIMÁLNÍ VÝŠKA POZOROVANÉHO PŘEDMĚTU

- 45 mm

### ■ PRACOVNÍ VZDÁLENOST

- 70 mm

### ■ OSVĚTLENÍ

- **zabudované** síťové osvětlení pro pozorování v dopadajícím i procházejícím světle, které zajišťuje zcela rovnoměrné osvětlení celého širokého zorného pole

- pomocí **LED diod** s možností **nastavení úhlu nasvícení**

- možnost nastavit vrchní, spodní nebo smíšené (vrchní i spodní) osvětlení

- plynulá regulace vrchního i spodního osvětlení

### ■ HMOTNOST PŘÍSTROJE/HMOTNOST BALENÍ

- 6,5 kg/9,4 kg

### ■ ROZMĚRY PŘÍSTROJE/ROZMĚRY BALENÍ

- š. 240 x h. 350 x v. 430 mm

- v kartónové krabici š. 420 x h. 500 x v. 570 mm

### MOŽNOST DOKOMPLETOVÁNÍ DALŠÍM PŘÍSLUŠENSTVÍM

■ ultraširokoúhlý okulár WFH 10x/22 mm MK s měřítkem a křížem a objektivový mikrometr pro stereomikroskopy 1 cm / 100 dílků

■ třetí tubus, který lze samostatně připojit k binokulární hlavici

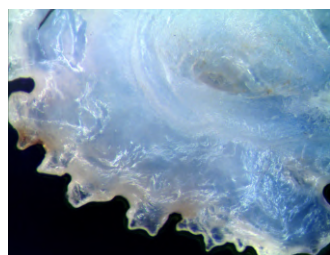
■ předsádky: achromatická se zvětšením 0,3x a 0,5x; plan apochromatická se zvětšením 0,5x; planachromatická se zvětšením 1x a 2x

■ temné pole pro stereomikroskopy, polarizační zařízení, kreslicí zařízení

■ přídavná osvětlení: osvětlení husí krky, kruhová osvětlení, LED osvětlení

■ mikrometrické posuvné stolky (manuální, digitální)

■ komponenty pro připojení snímacího zařízení (digitální kamery, digitálního fotoaparátu, CCD kamery)



ucho ryby

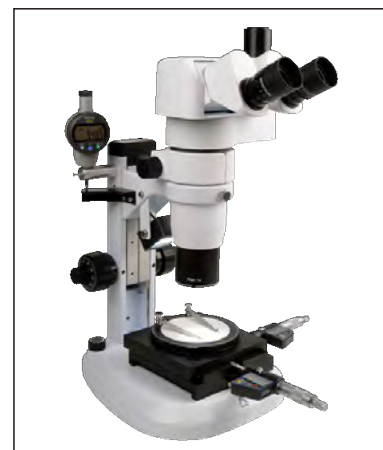
Fotografie jsou upravené pomocí speciálního softwaru do 3D podoby



spodní část výtusnice hříbu



**Kruhové osvětlení s polarizačním filtrem KOOV 2109-PZ se 150W zdrojem** - osvětlení, díky kterému eliminujete nežádoucí odlesky při pozorování lesklých předmětů. Informujte se na další přídavná osvětlení.



**Měřicí stolek digitální MSD-3** umožňuje měření pozorovaných vzorků s přesností 0,001 mm. Oceníte jej zvláště při velkých zvětšeních a pokud potřebujete plynule pohybovat pozorovaným předmětem. Informujte se na další posuvné a měřicí stolky ARSENAL.



**Digitální kamera CMOS** slouží nejen jako kamera pro on-line sledování obrazu z mikroskopu, ale i jako digitální fotoaparát. Pomocí praktického softwaru s ní můžete snadno pořizovat obrázky a přenášet je přímo do PC. Informujte se na typy digitálních kamer ARSENAL.

